
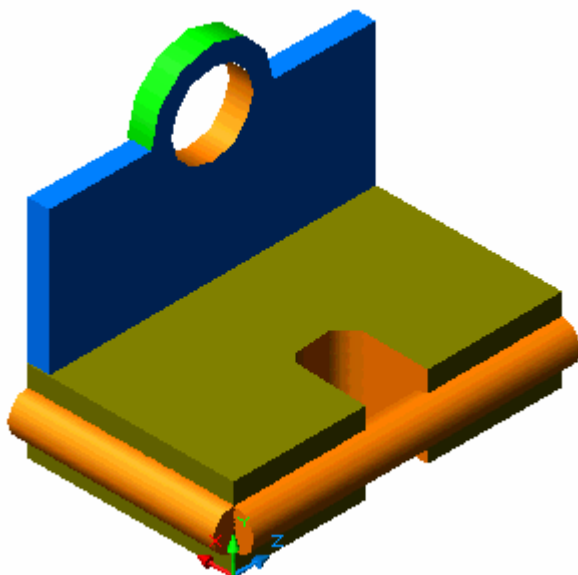



16 - أنقل UCS إلى النقطة الموضحة بالشكل (B-15) بعد أن تقوم بتظليله.

17 - انقر على أمر أسطوانة  cylinder .

✓ حدد مركز الأسطوانة بالتقاط منتصف المحور Y ، أو بإدخال النقطة (0,20).
Specify center point for base of cylinder or [Elliptical] <0,0,0 >:
✓ أدخل نصف قطر الأسطوانة (١٠) ثم اضغط Enter.
Specify radius for base of cylinder or [Diameter]: 10
✓ أدخل ارتفاع الأسطوانة (١٠٠) ثم اضغط Enter.
Specify height of cylinder or [Center of other end]: 100
سوف يبدو الرسم كما في الشكل (B-16) ، بعد ذلك اضغط مفتاح Esc .



الشكل (B-16)

18 - انقر على أمر الطرح  Subtract .

Select objects:	✓ نشط الكائنات (المنقطة) في الشكل (B-17) (17)
	✓ اضغط Enter أو الفأرة يمين
Select objects:	✓ نشط المكعب كما بالشكل (B-18).
	✓ اضغط Enter أو الفأرة يمين سوف يبدو رسمك كما في الشكل (B-19).